



**Nog 1 unit  
beschikbaar!**

## **5 bedrijfsunits Frankweg**

**Businesspark Nieuw-Vennep Zuid**

5 bedrijfsunits Frankweg Businesspark Nieuw-Vennep Zuid bestaat uit 5 multifunctionele en hoogwaardige bedrijfsunits op een ideale locatie. De begane grond varieert in oppervlakte van 62 m<sup>2</sup> tot 73,3 m<sup>2</sup> en leent zich uitstekend voor gebruik als bedrijfsruimte, opslagruimte en/of kleinschalige productieruimte. De verdiepingvloeren starten al vanaf 32 m<sup>2</sup> tot 37,7 m<sup>2</sup> en kunnen worden gebruikt als kantoor of praktijk, maar ook opslagruimte of een showroom op de verdieping is een mogelijkheid.

### **De bedrijfsunits worden opgeleverd met de volgende voorzieningen:**

- Elektrisch bedienbare overheaddeur.
- Separate entreedeur.
- Meterkast met aansluitingen.
- Monolithisch afgewerkte en geïsoleerde begane grond vloeren (beton).
- Vloerbelasting begane grond 15Kn/m<sup>2</sup> (ca. 1.500 kg/m<sup>2</sup>).
- Geïsoleerde buitengevels en daken.
- Aluminium kozijnen met dubbele beglazing HR++.
- Toiletvoorbereiding (rioolaansluiting).
- Verlichtingsarmatuur basisverlichting.
- Vrije hoogte tot circa 6,50 meter.
- Vuren houten trap met onderkwart.
- Kanaalplaat entresolvloer (1/2 verdieping).
- Te openen ramen op de eerste verdieping.

Kijk voor meer informatie op:  
[www.meerlandvastgoed.nl](http://www.meerlandvastgoed.nl)

**MEERLAND** / VASTGOED



## TYPE A

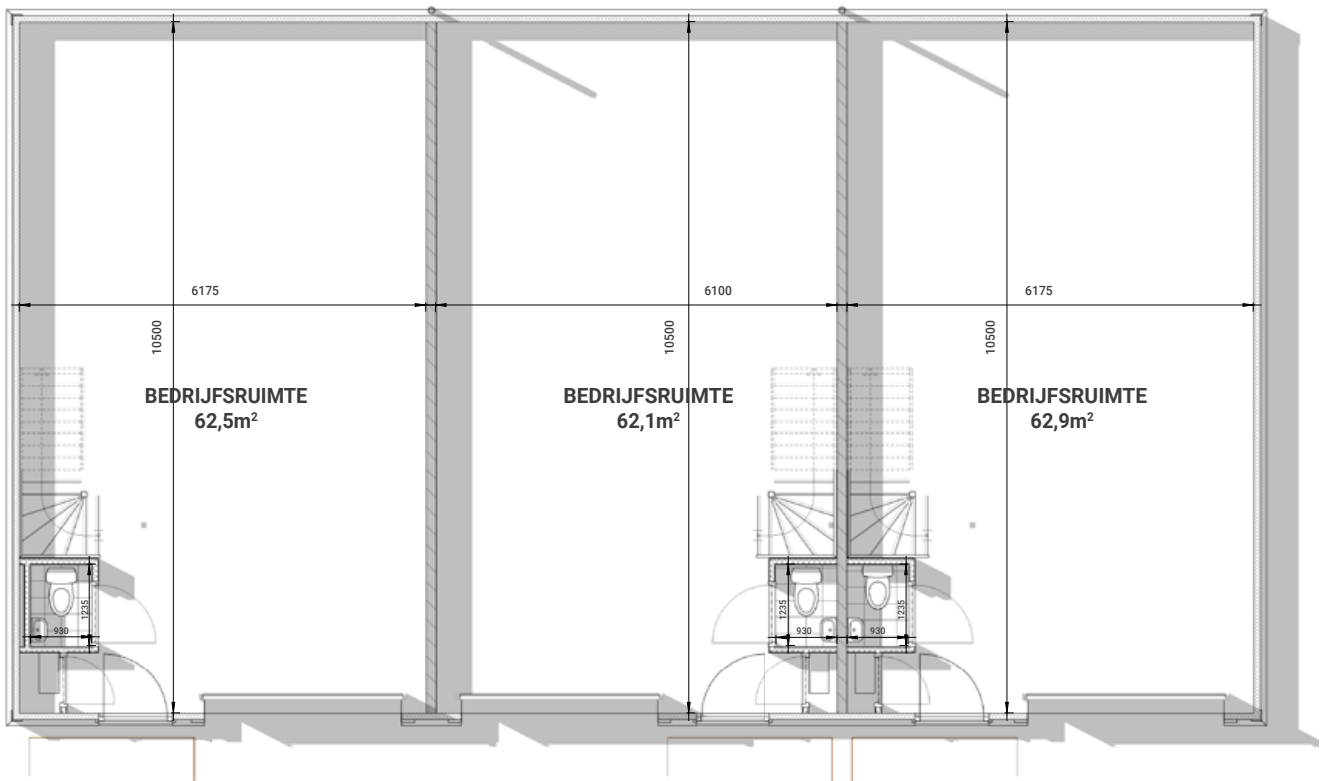
### De bedrijfsunits worden opgeleverd met de volgende voorzieningen:

- Elektrisch bedienbare overheaddeur.
- Separate entreedeur.
- Meterkast met aansluitingen.
- Monolitisch afgewerkte en geïsoleerde begane grond vloeren (beton).
- Vloerbelasting begane grond 15Kn/m<sup>2</sup> (ca. 1.500 kg/m<sup>2</sup>).
- Geïsoleerde buitengevels en daken.
- Aluminium kozijnen met dubbele beglazing HR++.
- Toiletvoorbereiding (rioolaansluiting).
- Verlichtingsarmatuur basisverlichting.
- Vrije hoogte tot circa 6,50 meter.
- Vuren houten trap met onderkwart.
- Kanaalplaat entresolvloer (1/2 verdieping).
- Te openen ramen op de eerste verdieping.

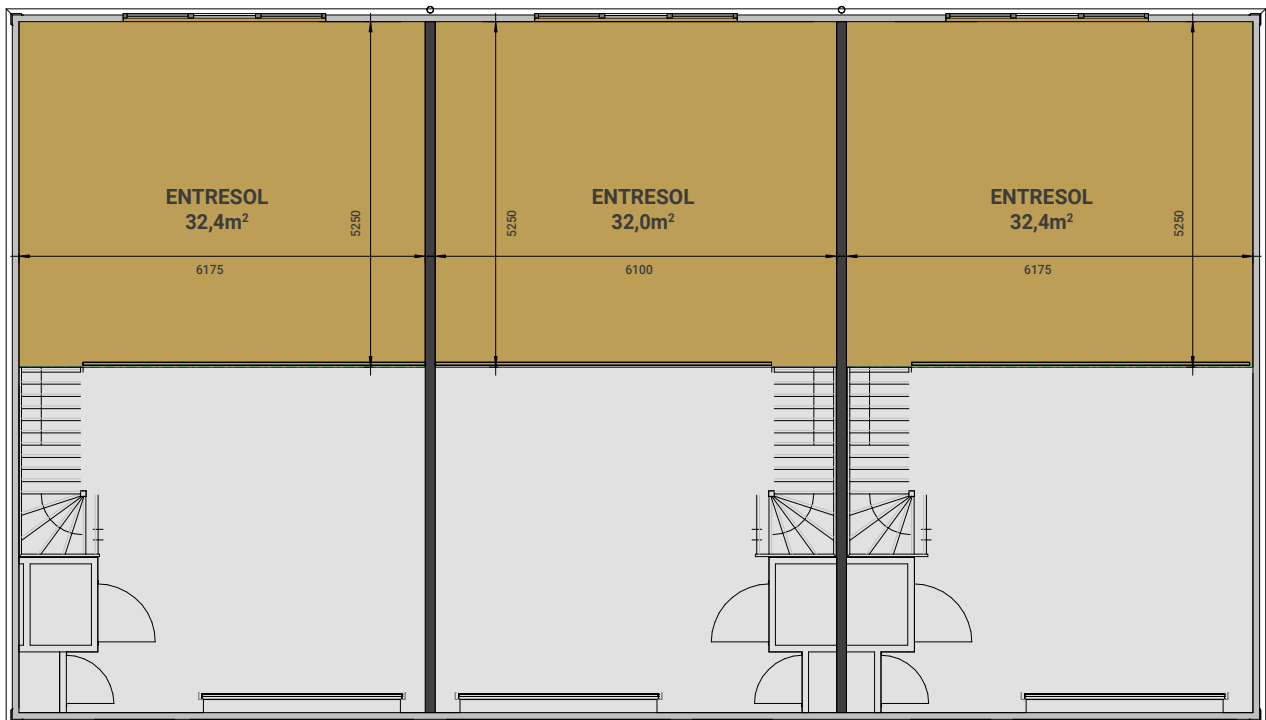


# TYPE B

## BEGANE GROND



## EERSTE VERDIEPING







## TYPE B

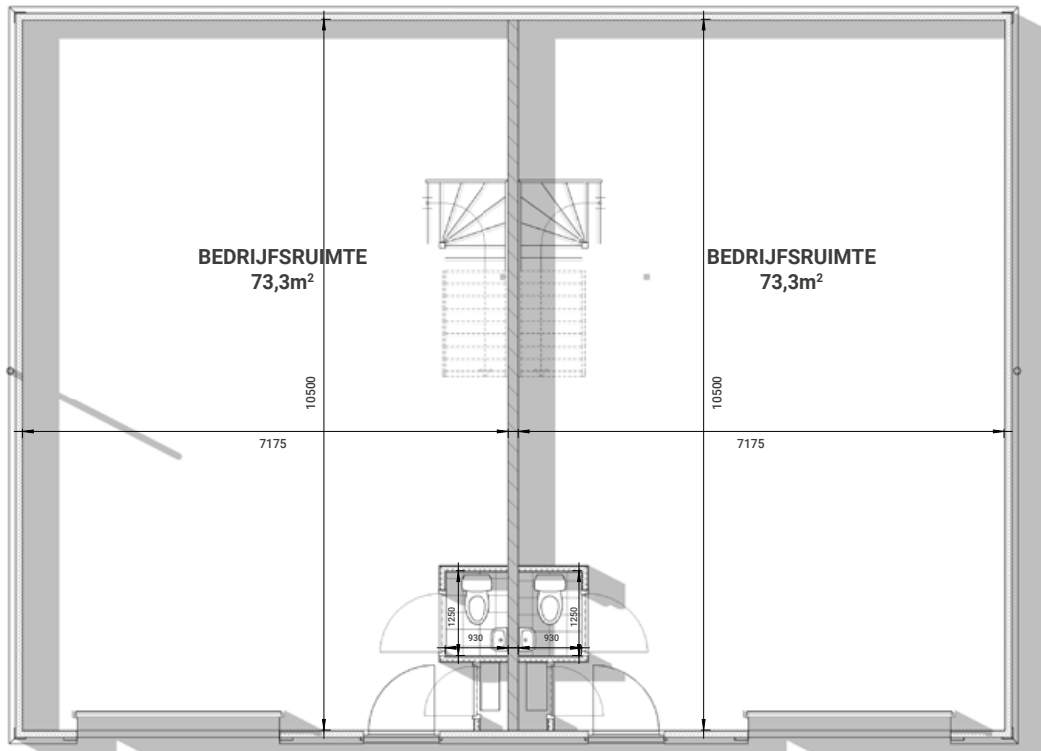
### De bedrijfsunits worden opgeleverd met de volgende voorzieningen:

- Elektrisch bedienbare overheaddeur.
- Separate entreedeur.
- Meterkast met aansluitingen.
- Monolitisch afgewerkte en geïsoleerde begane grond vloeren (beton).
- Vloerbelasting begane grond 15Kn/m<sup>2</sup> (ca. 1.500 kg/m<sup>2</sup>).
- Geïsoleerde buitengevels en daken.
- Aluminium kozijnen met dubbele beglazing HR++.
- Toiletvoorbereiding (rioolaansluiting).
- Verlichtingsarmatuur basisverlichting.
- Vrije hoogte tot circa 6,50 meter.
- Vuren houten trap met onderkwart.
- Kanaalplaat entresolvloer (1/2 verdieping).
- Te openen ramen op de eerste verdieping.

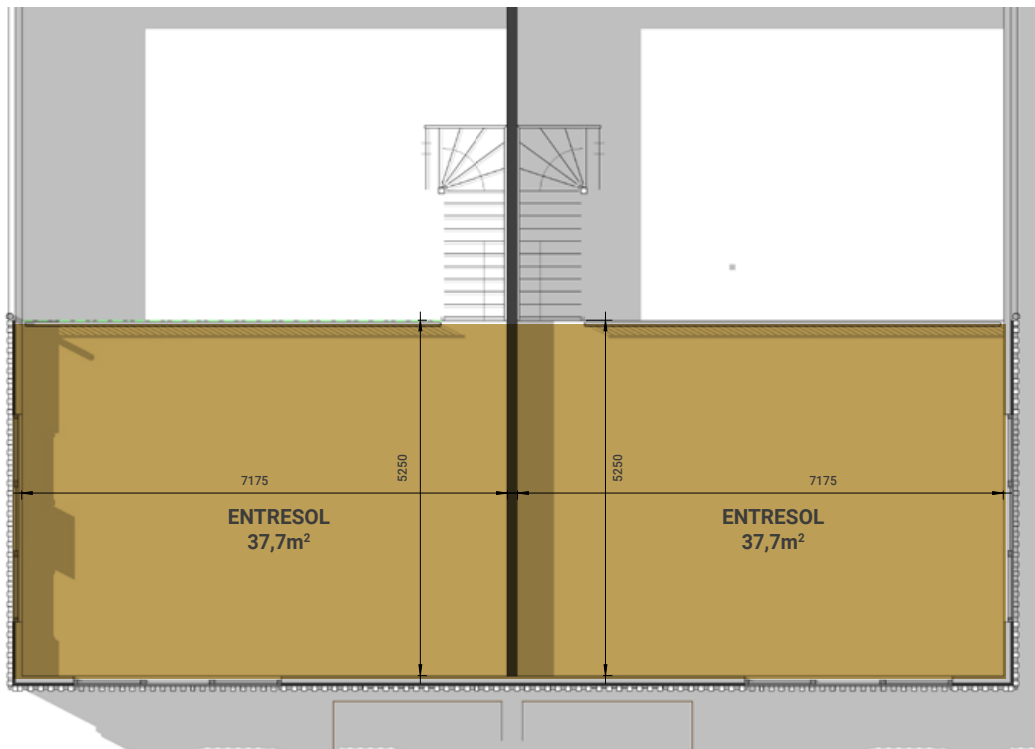


# TYPE A

## BEGANE GROND



## EERSTE VERDIEPING





Het buitenterrein is voorzien van straatklinkers en het terrein is van voor naar achter voorzien van hekwerken.

De bedrijfsunits hebben nabij de separate toegang een meterkast met daarin eigen nuts-aansluitingen voor elektra en water. De bedrijfsunits worden zonder gasaansluiting opgeleverd.

Voor beheer en onderhoud van mandelige zaken, met betrekking op de units en het omliggende terrein zal er een beheersvereniging opgericht worden, waarvan iedere koper automatisch lid wordt.

Indien u meer projectinformatie wilt ontvangen omtrent definitieve verkooptekeningen en technische omschrijving, voor het beantwoorden van vragen, het geven van meer projectinformatie of het maken van een afspraak kunt u contact opnemen met ons kantoor. Het eventueel verrichten van aanvullende werkzaamheden in de bedrijfsruimte is bespreekbaar. Mits dit binnen de omgevingsvergunning en het bestemmingsplan past. Het realiseren van deze aanpassingen zal afhankelijk zijn van het moment van de aanvraag en de fase waarin de bouw op dat moment is.

Businesspark Nieuw-Vennep Zuid (NVZ) heeft gekozen voor een verenigingsstructuur. De Vereniging Parkmanagement Businesspark NVZ bestaat uit leden en een bestuur. De Algemene Ledenvergadering is het hoogste orgaan. Dat wil zeggen dat de leden gezamenlijk op een democratische besluiten nemen.

De Vereniging heeft als doel het behartigen van de gemeenschappelijke belangen van haar leden bij het behoud van de ruimtelijke en functionele kwaliteit van het Businesspark.

Er moet er een jaarlijkse bijdrage betaald worden. De hoogte hiervan is afhankelijk van het aantal m2 grond in eigendom.





## LOCATIE

Door de ideale ligging, vlakbij de A4/A44 is bedrijventerrein Nieuw-Vennep Zuid zeer goed bereikbaar. Voor uw bedrijf kan dit een enorme kostenbesparing opleveren. Zo bent u vanaf Nieuw-Vennep Zuid in:

- 3 minuten op de A4
- 5 minuten op NS station Nieuw-Vennep (4x per uur stoptrein richting Den Haag en Amsterdam)
- 5 minuten in winkelcentrum Nieuw-Vennep voor lunchgelegenheden, winkels, supermarkt en kinderopvang
- 10 minuten op Schiphol

Op het terrein bevinden zich bushaltes voor de lijnen 162 (Lisse – Hoofddorp) en 164 (Hoofddorp – Sassenheim). Op enkele minuten lopen vindt u daarnaast haltes voor de lijnen 90 (Den Haag – Nieuw-Vennep) en 92 (Hillegom – Nieuw-Vennep).

Businesspark Nieuw-Vennep Zuid is opvallend goed. Achter de rode muur gonst het van actieve, innovatieve ondernemers. De unieke architectuur en de hoogwaardige faciliteiten die beschikbaar zijn, maken het een plek waar ondernemerschap alle ruimte krijgt en waar je met trots gasten kunt ontvangen. Businesspark Nieuw-Vennep Zuid is zeer snel bereikbaar vanuit Amsterdam, Schiphol en Den Haag.

# MEERLAND / VASTGOED

Meerland Vastgoed B.V. | Westerdreef 5R | 2152 CS Nieuw Vennep | T +31 252-686 700

[www.meerlandvastgoed.nl](http://www.meerlandvastgoed.nl)